

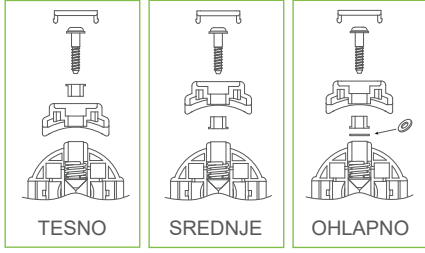
310009 RUBIKOVA KOCKA 3X3 SPEED CUBE-PRO SET ŠK.08007

KAKO RAZSTAVITE IN PONOVRNO SESTAVITE VAŠO RUBIKOVO KOCKO SPEED

Čestitamo, sedaj ste lastnik Rubikove kocke Speed. Več o Rubikovi kocki Speed boste izvedeli na spletni strani Rubiks.com s klikom na Speed Solving. Cilj tega vodiča je, da vam pomaga prilagoditi vašo Rubikovo kocko Speed na način, ki vam ustreza. Kocka je trenutno nastavljena na srednjo napetost. Kocke ne zatiskajte preveč, ker jo lahko poškodujete. Za nastavev napetosti odstranite ploščice (korak 1) in privijte vijak v nasprotni smeri urinega kazalca. Da dosežete različne napetosti, sestavite kot je prikazano spodaj, sledite korakom 6-10. Če želite, da je vaša kocka še bolj ohlapna, lahko zamenjate vzmeti tako, da sledite korakom navedenim v navodilih. Video z navodili, kjer so prikazani vsi koraki najdete na Rubiks.com s klikom na Speed Cubing section. Ko je kocka v celoti sestavljena, jo lahko namažete, toda rezultat bo boljši, če z Rubikovim mazivom namažete kocko, ko je razstavljena (pred korakom 11). Več informacij o mazanju Rubikove kocke si pogledajte na Rubiks.com s klikom na Speed Cubing section. Opomba: samo majhna količina maziva zadostuje, ki se bo hitro razširil po notranjosti kocke z nekaj zasuki in obrati.

Vsebina:

- 1 x Rubikova kocka Speed
- 1 x izvijač
- 1 x Rubikov lubrikant
- 1 x aplikator lubrikanta
- 1 x navodila
- 1 x podstavek
- 6 x podložke
- 6 x ohlapne vzmeti



Več o Rubikovi kocki Speed boste izvedeli na Rubiks.com s klikom na stran Speed Cubing.

Poreklo: Kitajska. Barve&vsebina lahko variirajo. www.rubiks.com. ©1974 Rubik's® Uporaba pod licenco Rubiks Brand Ltd. Vse pravice pridržane. www.rubiks.com. Opozorilo. Ni primerno za otroke, mlajše od 36 mesecev. Majhni deli. Nevarnost zadušitve zaradi tujka.



Mazivo Poly-Demethyl-Siloxane za uporabo samo z Rubikovo kocko. Opozorilo. Ne zaužijte materiala. Priporočamo nadzor odrasle osebe. Ne zaužijte, držite stran od dosega mlajših otrok, stran od oči. Če ste zaskrbljeni, poiščite zdravniški nasvet. Po uporabi si umijte roke. Ni toksično.



1 S ploščatim izvijačem odstranite osrednjo ploščico.



2 Odvijte vijak osrednje ploščice.



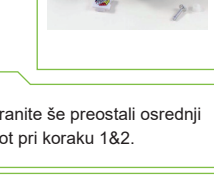
3 Odstranite sredinski del.



4 Razstavite kocko po plasteh.



5 Odstranite še preostali osrednji del kot pri koraku 1&2.



6 Določite 4 zaklopce, ki držijo kocko skupaj.

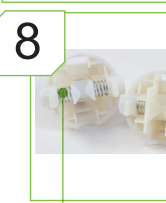
Korak 6-10 vam bo pokazal, kako se razstavi jedro kocke, da se lahko zamenjajo vzmeti. Ti koraki so težki in če imate težave, se obrnite na video, ki ga najdete na Rubiks.com s klikom na Speed Cubing section. Če ne želite menjati vzmeti, preskočite takoj na korak 11.



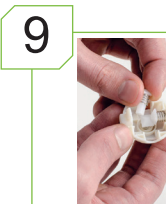
7 Istočasno potisnite navzdol vse 4 zaklopce. Prepričajte se, da potiskate navzdol zaklopce raje kot plastiko, ki se nahaja okrog njih. Jedro kocke bo razpadlo počasi, tako da vam bo omogočilo, da ga počasi odprete z nohtom ali priloženim izvijačem.



8 Poiščite sredinski delavec in ga odstranite.



9 Odstranite stebre, ki držijo skupaj vzmeti. Sedaj lahko zamenjate vse vzmeti, tako da obstoječe odstranite in jih nadomestite z novimi, ki so priložene setu.



9 Odstranite stebre, ki držijo skupaj vzmeti. Sedaj lahko zamenjate vse vzmeti, tako da obstoječe odstranite in jih nadomestite z novimi, ki so priložene setu.



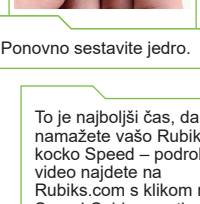
10 Ponovno sestavite jedro.



To je najboljši čas, da namažete vašo Rubikovo kocko Speed – podroben video najdete na Rubiks.com s klikom na Speed Cubing section.



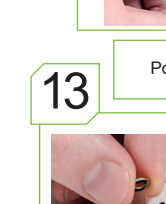
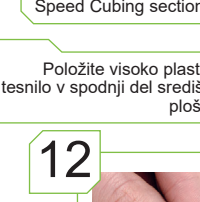
11 Položite visoko plastično tesnilo v spodnji del središčne ploščice.



Položite vijak v sredino.



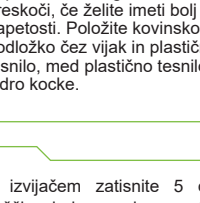
12 Ta korak pomaga preprečiti zatikanje pri zelo ohlapnih napetostih in se ga lahko preskoči, če želite imeti bolj trdne napetosti. Položite kovinsko podložko čez vijak in plastično tesnilo, med plastično tesnilo in jedro kocke.



13 Z izvijačem zatiskate 5 od 6 koščkov jedra nazaj na mesto.



14 Ponovno sestavite kocko plast za plastjo, pustite končni košček jedra za konec. Sledite sličicam v navodilih, da boste kocko lažje in pravilno sestavili glede na zaporedje barv.



15 Poiščite sredinski delavec in ga odstranite.

